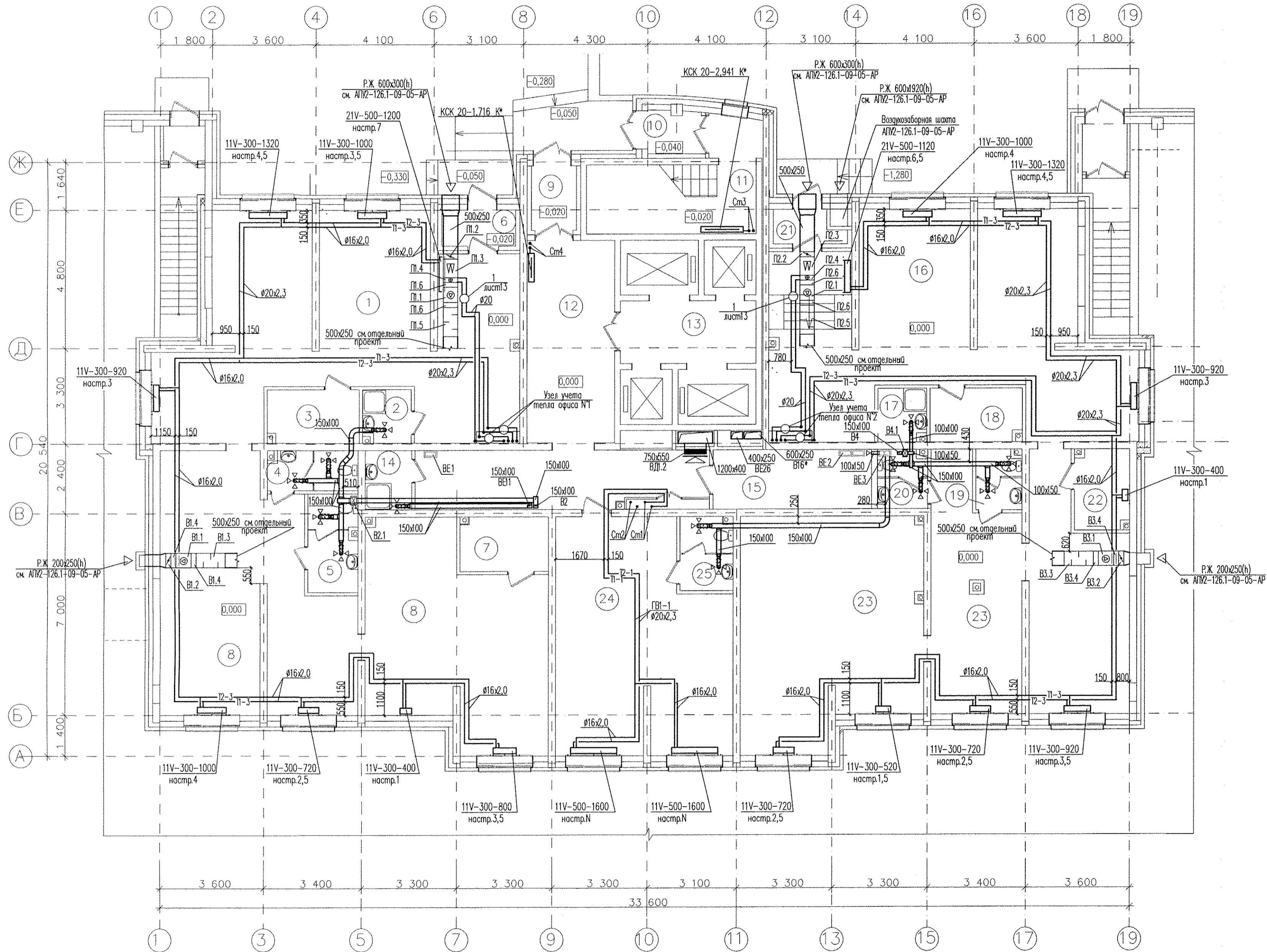


Экспликация помещений
общественного назначения на отм.0,000

п/п	Наименование	Площадь, м ²	Категория помещений по взрывопожарной опасности
1	Офис N 1	75,80	
2	Кладовая уборочного инвентаря	3,03	
3	Гардеробная	5,80	
4	Санузел персонала	4,19	
5	Санузел персонала	5,80	
6	Тамбур офиса N 1	3,17	
7	Кладовая	5,71	
8	Вспомогательные помещения офиса N 1	91,74	
9	Тамбур жилого дома	3,45	
10	Тамбур жилого дома	2,66	
11	Лестничная клетка	16,97	
12	Вестибюль жилого дома	41,27	
13	Лифтовой холл	10,29	
14	Кладовая уборочного инвентаря жилого	3,30	
15	Электрощитовая жилого дома	11,50	Д
16	Офис N 2	76,18	
17	Кладовая уборочного инвентаря	3,00	
18	Гардеробная	5,80	
19	Санузел персонала	3,20	
20	Санузел персонала	3,31	
21	Тамбур офиса N 2	2,55	
22	Кладовая	5,23	
23	Вспомогательные помещения офиса N 2	99,11	
24	Диспетчерская, ТСЖ	44,92	
25	Санузел персонала	4,66	



Инд.№ подл. Погр. и дата Вып. инд. N

Изм.	Колуч.	Лист	№ док.	Подпись	Дата
Гл. спец.	Ашхмин				05.14
Н. контр.	Ряжкова				05.14
Проверил	Ашхмин				05.14
Разработал	Сморзго				05.14

АПУ2-126.1-09-05-0В

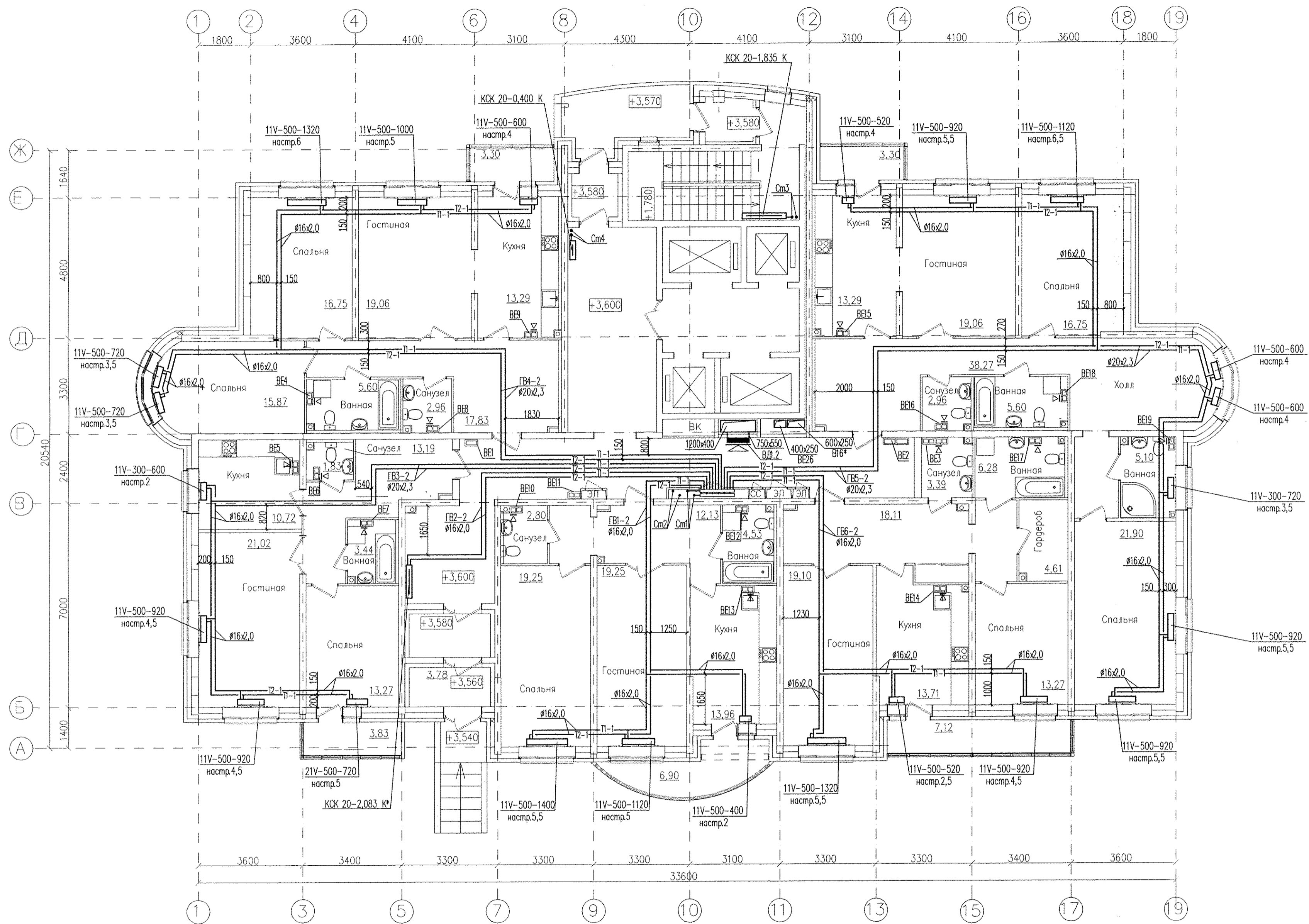
Многоэтажные жилые дома с нежилыми помещениями, встроенным детским садом, подземной автостоянкой в границах улиц 8 Марта-Авиационной-Союзной-Циолковского в Чкаловском районе г. Екатеринбурга. 2 очередь строительства

Жилой дом N9 с офисами и встроенно-пристроенными магазинами Пусковой комплекса 5	Стадия	Лист	Листов
	Р	3	

План 1 этажа

3АО
"Корпорация
"Атомстройкомплекс"

КОПИРОВАЛ
ФОРМАТ А1

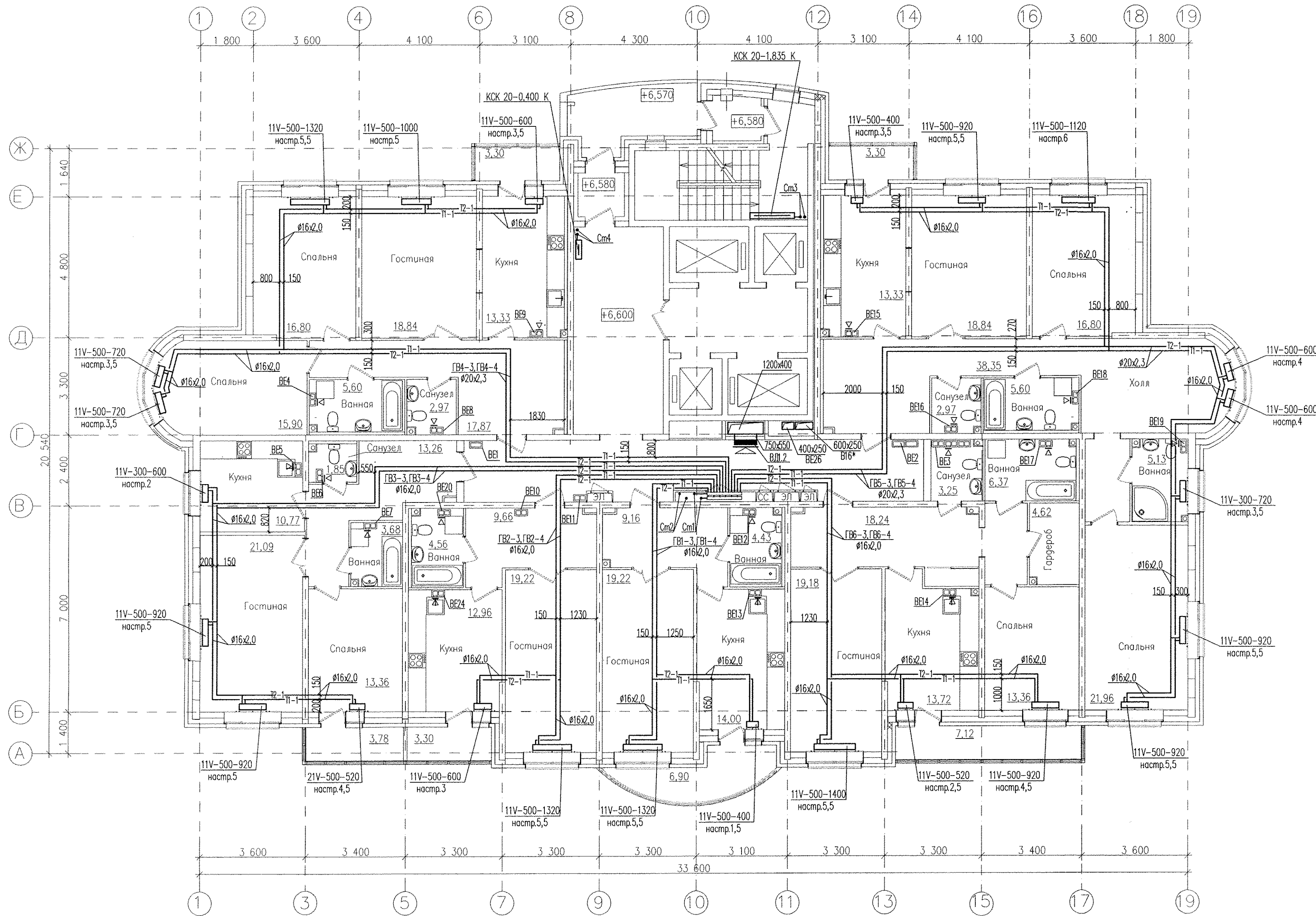


Примечание:

1. В вентканалах установить решетки P120x200
2. Система с * относится к магазину. Воздуховоды, расположенные в жилом доме, учтены в данном комплекте чертежей

Инв.№ подл. | Подп. и дата | Взам. инв. №

APU2-126.1-09-05-OB					
Многоэтажные жилые дома с нежилыми помещениями, встроенным детским садом, подземной автостоянкой в границах улиц 8 Марта-Авиационной-Союзной Цюльковского в Чкаловском районе г. Екатеринбурга. 2 очередь строительства					
Изм.	Колуч.	Лист № док.	Подпись	Дата	
					Жилой дом №9 с офисами и встроенно-пристроенными магазинами Пусковой комплекс 5
Гл. спец.	Ашхмин		<i>Ашхмин</i>	05.14	Стация
Н. контр.	Рыжова		<i>Рыжова</i>	05.14	Лист
Проверил	Ашхмин		<i>Ашхмин</i>	05.14	Листов
Разработал	Сморяго		<i>Сморяго</i>	05.14	340
План 2 этажа					
"Корпорация "Атомстройкомплекс"					
КОПИРОВАЛ					
ФОРМАТ А2					



Примечание:

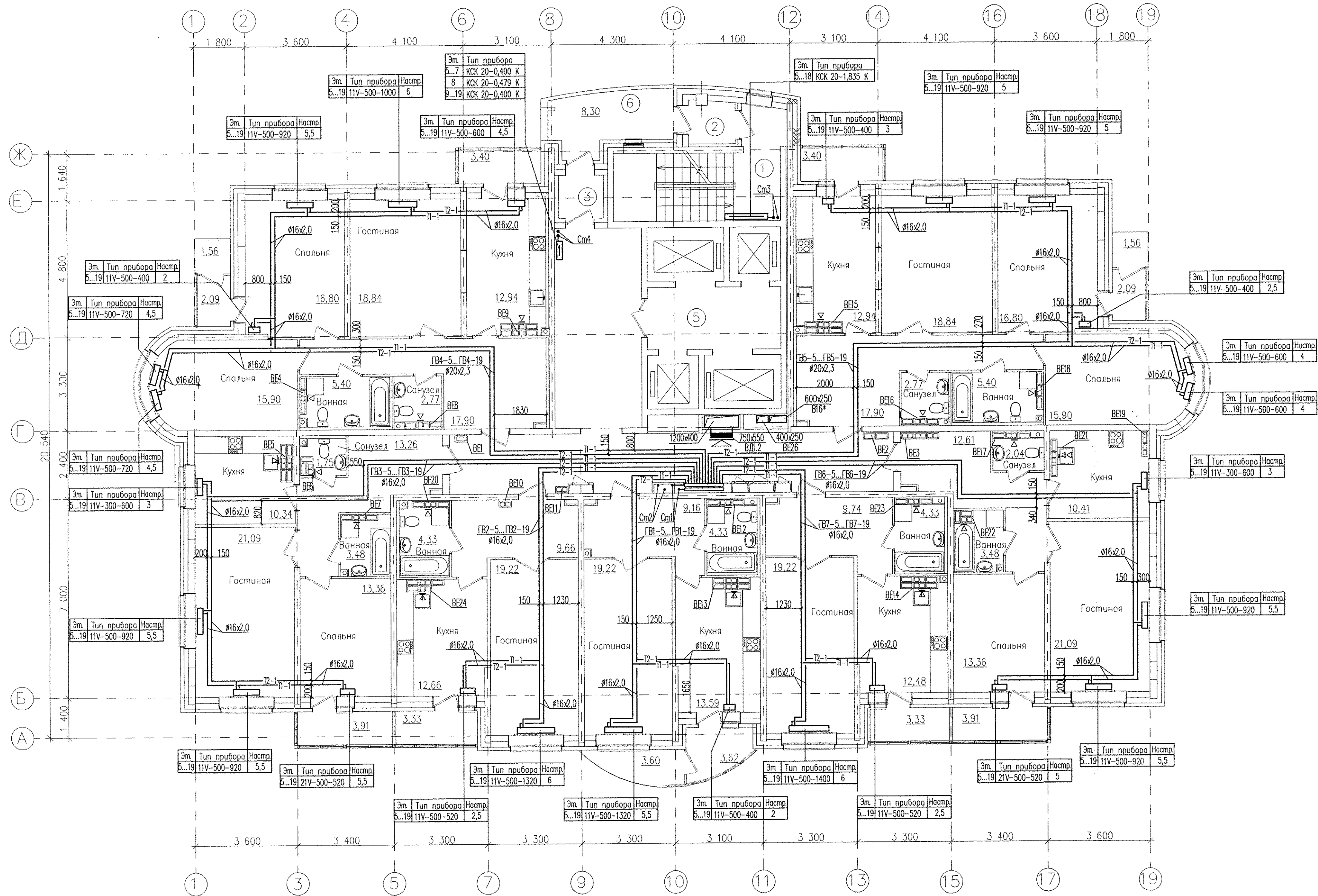
1. В вентиляционных каналах установить решетки R120x200
2. Система с * относится к магазину. Воздуховоды, расположенные в жилом доме, учтены в данном комплекте чертежей

Инв.№ подл. Погр. и дата. Взам. инв. N

АПУ2-126.1-09-05-0В				
Многоэтажные жилые дома с нежилыми помещениями, встроенным детским садом, подземной автостоянкой в границах улиц 8 Марта-Авиационной-Союзной-Циолковского в Чкаловском районе г. Екатеринбурга. 2 очередь строительства				
Жилой дом №9 с офисами и встроенно-пристроенными магазинами Пусковой комплекс 5			Стация	Лист
План 3, 4 этажей			Р	5
Гл. спец. Ашишкин			3АО	
Н. контр. Рыжкова			"Корпорация "Атомстройкомплекс"	
Проверил Ашишкин				
Разработал Сморяго				
Изм.	Код.уч.	Лист № док.	Подпись	Дата
			<i>Сморяго</i>	05.14
			<i>Рыжкова</i>	05.14
			<i>Ашишкин</i>	05.14
			<i>Сморяго</i>	05.14

КОПИРОВАЛ

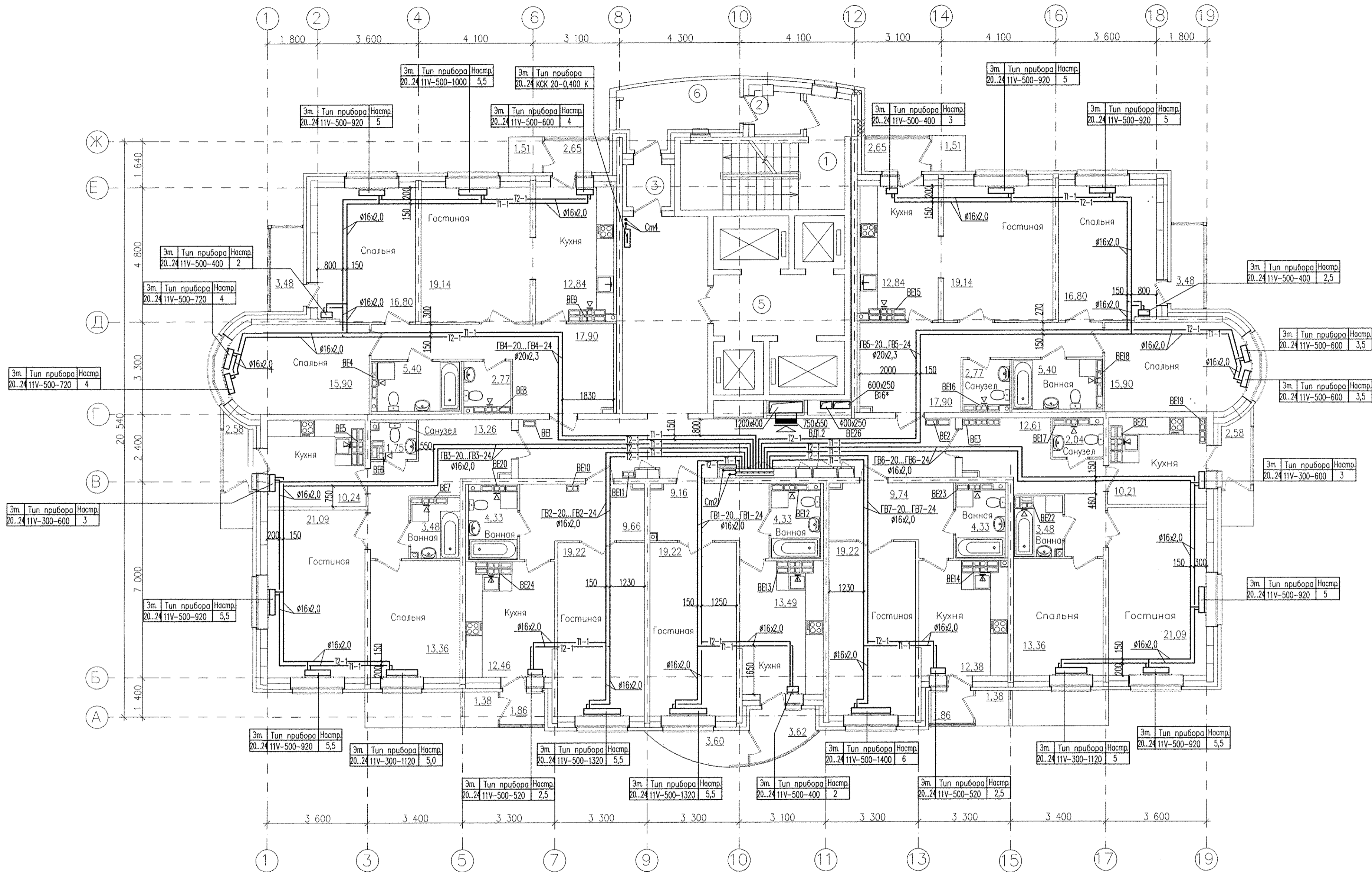
ФОРМАТ А2



Примечание:
 1. В вентканалах установить решетки P120x200
 2. Система с * относится к магазину. Воздуховоды, расположенные в жилом доме, учтены в данном комплекте чертежей

Инв.№ подл. Погр. и дата Взам. инв. N

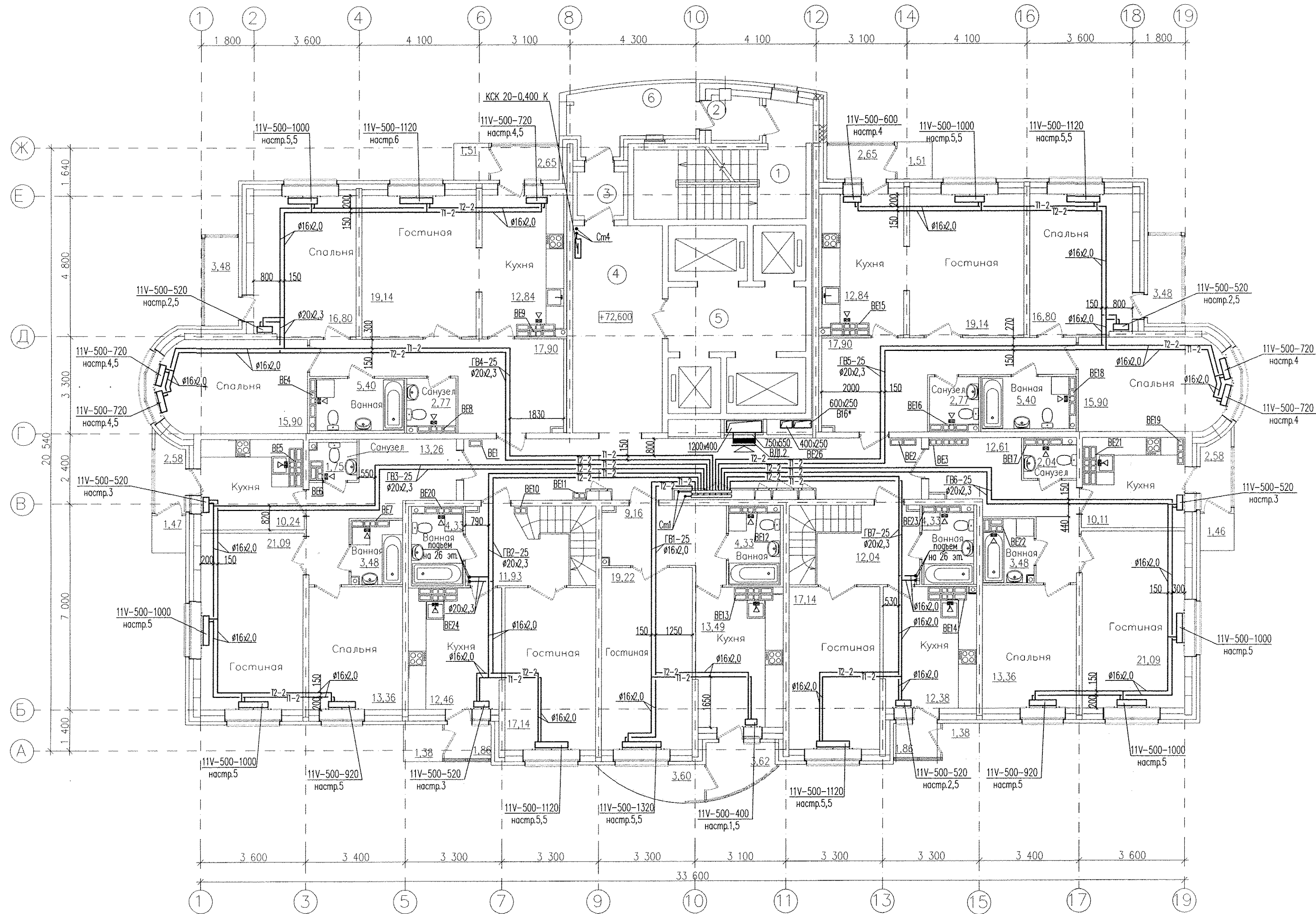
АПУ2-126.1-09-05-0В				
Многоэтажные жилые дома с нежилыми помещениями, встроенным детским садом, подземной автостоянкой в границах улиц 8 Марта-Авиационной-Союзной Циолковского в Чкаловском районе г. Екатеринбурга 2 очередь строительства				
Жилой дом N9 с офисами и встроенно-пристроенными магазинами Пусковой комплекс 5			Стация	Лист
			Р	6
Гл. спец.	Ашижмин	<i>Ашижмин</i>	05.14	ЗАО "Корпорация "Атомстройкомплекс"
Н. контр.	Рыжкова	<i>Рыжкова</i>	05.14	
Проверил	Ашижмин	<i>Ашижмин</i>	05.14	
Разработал	Сморыго	<i>Сморыго</i>	05.14	
План 5..19 этажей				
КОПИРОВАЛ				
ФОРМАТ А2				



- Примечание:
1. В вентканалах установить решетки P120x200 (кроме вентканалов, указанных в п.2)
 2. В вентканалах кухонь квартир 24 этажа между осями А-В, 5-15 установить бытовые вентиляторы
 3. Система с * относится к магазину. Воздуховоды, расположенные в жилом доме, учтены в данном комплекте чертежей

Инд.№ подл.	Подп. и дата	Взам. инд. №
-------------	--------------	--------------

АПУ2-126.1-09-05-0В					
Многоэтажные жилые дома с нежилыми помещениями, встроенным детским садом, подземной автостоянкой в границах улиц 8 Марта-Авиационной-Союзной-Циолковского в Чкаловском районе г. Екатеринбурга. 2 очередь строительства					
Изм.	Кол.уч.	Лист	№ док.	Подпись	Дата
Жилой дом N9 с офисами и встроенно-пристроенными магазинами Пускобой комплекс 5				Стация	Лист
				Р	7
План 20...24 этажей				3АО "Корпорация "Атомстройкомплекс"	
Гл. спец.	Ашихмин	<i>Ашихмин</i>	05.14		
Н. контр.	Рыжкова	<i>Рыжкова</i>	05.14		
Проверил	Ашихмин	<i>Ашихмин</i>	05.14		
Разработал	Сморяго	<i>Сморяго</i>	05.14		
КОПИРОВАЛ					
ФОРМАТ А2					

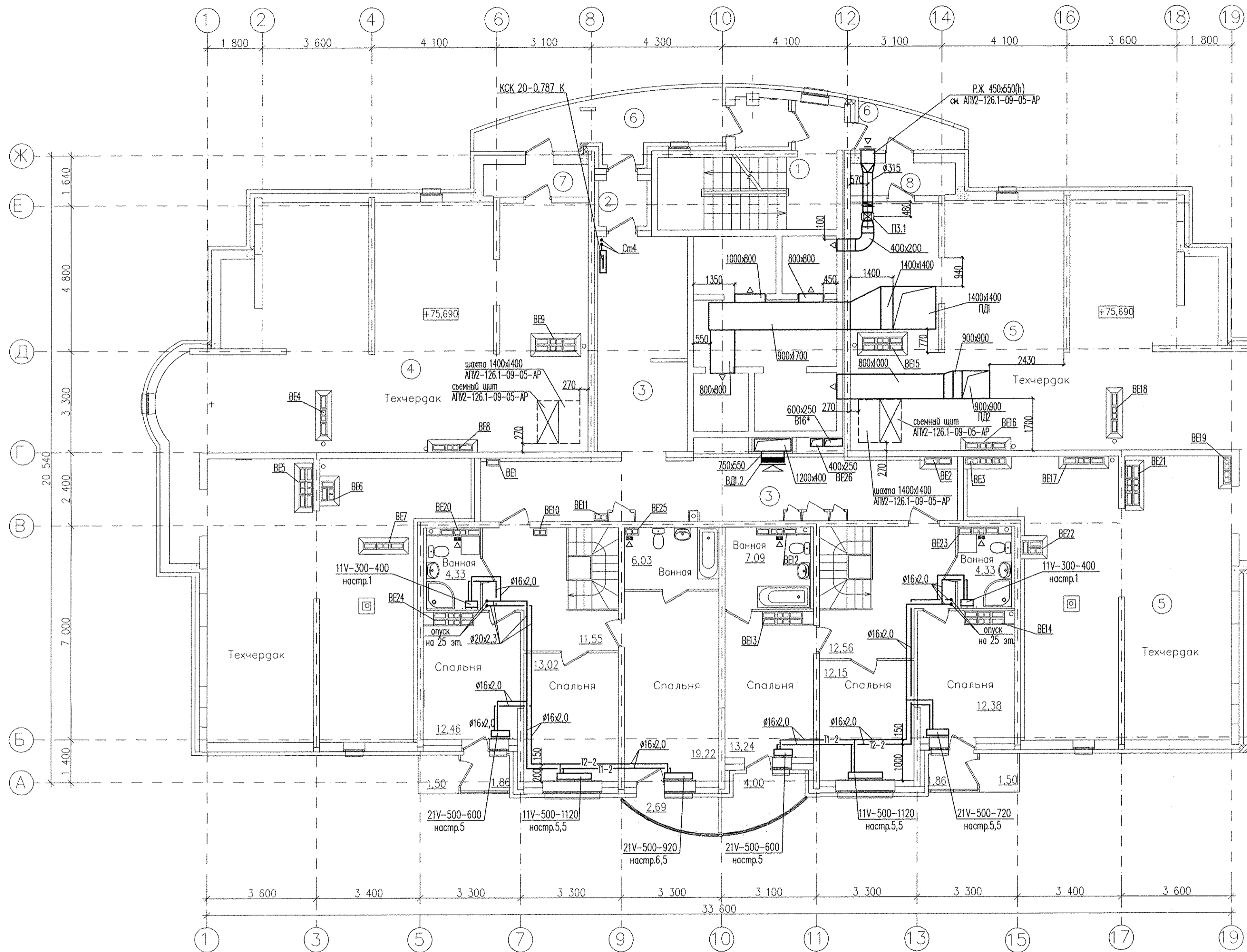


Примечание:

1. В вентканалах установить бытовые вентиляторы
2. Система с * относится к магазину. Воздуховоды, расположенные в жилом доме, учтены в данном комплекте чертежей

Инв.№ подл. Погр. и дата Взам. инв. N

					АПУ2-126.1-09-05-0В		
					Многоэтажные жилые дома с нежилыми помещениями, встроенным детским садом, подземной автостоянкой в границах улиц 8 Марта-Авиационной-Союзной-Циолковского в Чкаловском районе г. Екатеринбурга 2 очередь строительства		
Изм.	Колуч.	Лист	№ док.	Подпись	Дата	Жилой дом N9 с офисами и встроенно-пристроенными магазинами Пусковой комплекс 5	
Гл. спец.	Ашхамин			<i>Ашхамин</i>	05.14	Стадия	Лист
Н. контр.	Рыжоба			<i>Рыжоба</i>	05.14	Р	8
Проверил	Ашхамин			<i>Ашхамин</i>	05.14	План 25 этажа	
Разработал	Сморяго			<i>Сморяго</i>	05.14	3АО "Корпорация "Атомстройкомплекс"	
					КОПИРОВАЛ		
					ФОРМАТ А2		



Примечание:

1. В вентканалах установить битовые вентиляторы
2. Система с * относится к магазину. Воздуховоды, расположенные в жилом доме, учтены в данном комплекте чертежей

Инв.№ подл. Погр. и дата. Взам. инв. N

АПУ2-126.1-09-05-0В						
Многоэтажные жилые дома с нежилыми помещениями, встроенным детским садом, подземной автостоянкой в границах улиц 8 Марта-Авиационной-Союзной-Циолковского в Чкаловском районе г. Екатеринбурга. 2 очередь строительства						
Изм.	Колуч.	Лист	№ док.	Подпись	Дата	
Гл. спец.	Ашхмин				05.14	
Н. контр.	Рыжкова				05.14	
Проверил	Ашхмин				05.14	
Разработал	Сморяго				05.14	
Жилой дом №9 с офисами и встроенно-пристроенными магазинами Пусковой комплекс 5				Стадия	Лист	Листов
				Р	9	
План 26 этажа				3А0 "Корпорация "Атомстройкомплекс"		

КОПИРОВАЛ

ФОРМАТ А2